

# 50A

## Kollektor



Drehkollektor aus bürstengekoppelten Ringen für den Stromdurchlass von einem festen Teil zu einem sich drehenden Teil. Die Serie 50A wird für die Stromversorgung von Kranmotoren, Kabelaufwickelmaschinen usw. eingesetzt.

### EIGENSCHAFTEN

- Geeignet für die Stromübertragung mit einer Versorgungsfrequenz von 50/60 Hz.
- Das Gehäuse hat einige nach unten gerichtete Öffnungen, um die Luftzirkulation zu fördern und Störungen durch Kondenswasser zu vermeiden.
- Drei Bohrungen an der unteren Trägerplatte gewährleisten, dass das sich eventuell im Gerät bildende Kondenswasser ablaufen kann.
- Schutzgehäuse aus stoßfestem thermoplastischem Material, das den versehentlichen Kontakt mit Teilen unter Spannung verhindert.
- Ausgestattet mit Bürsten aus Phosphorbronze oder auf Anfrage aus Graphit für mehr Langlebigkeit.
- Schutzart IP: Kollektor 50A hat die Schutzart IP 22.
- Beständig gegen extreme Temperaturen: -25°C bis +70°C.

### OPTIONEN

- Bis zu 16 bürstengekoppelte Leitungsringe zu 50A.

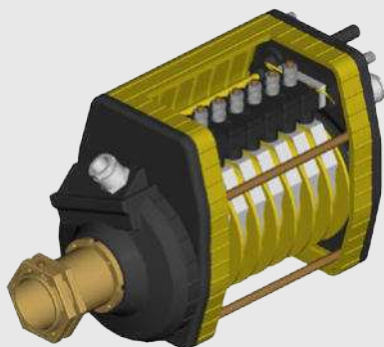
### ZERTIFIZIERUNGEN

- CE-Kennzeichnung.

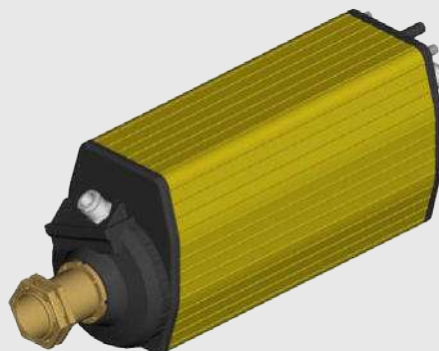
*Füllen Sie bitte das Formular aus um die richtige Produkt Variante einzurichten.*

## KONFIGURATIONSBEISPIELE

Standard (Querschnitt)



Standard 16 Ringe



## ZERTIFIZIERUNGEN

Einhaltung der Gemeinschaftsrichtlinien	2014/35/UE Niederspannungsrichtlinie
	2006/42/CE Maschinenrichtlinie
Einhaltung der CE Normen	EN 60204-1 Sicherheit von Maschinen - Elektrische Ausrüstung von Maschinen
	EN 60309-1 Stecker, Steckdosen und Kupplungen für industrielle Anwendungen - Allgemeine Anforderungen
	EN 60529 Schutzarten durch Gehäuse
Kennzeichnung und Zulassungen	CE

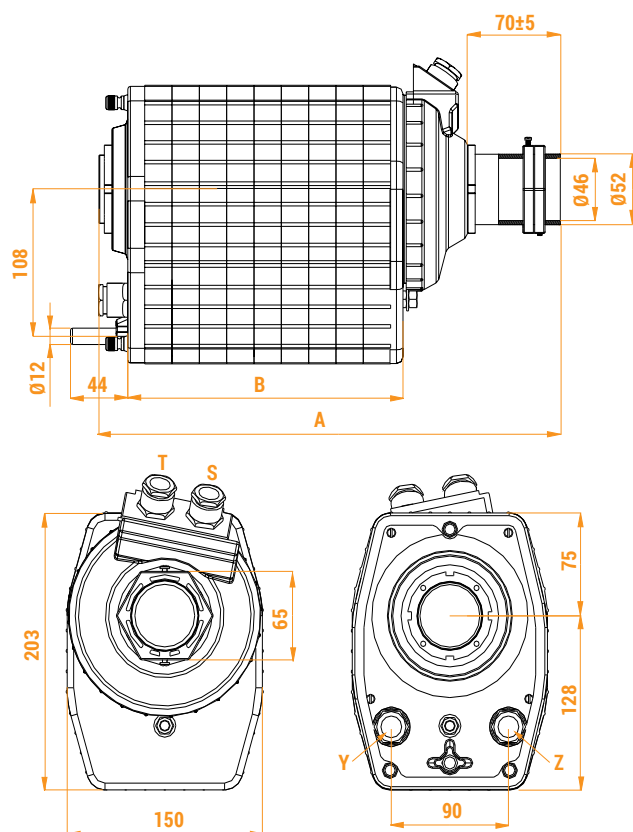
## ALLGEMEINE TECHNISCHE EIGENSCHAFTEN

Umgebungstemperatur	Lagerung -40°C/+70°C
	Betrieb -25°C/+70°C
Schutzart	IP 22
Isolierklasse	Klasse I
Betriebsstellungen	Alle Stellungen
Kabeleingang	Kabelverschraubungen M20
	Kabelverschraubungen M25

## ELEKTRISCHE EIGENSCHAFTEN

Nennbetriebsstrom	50 A
Nennbetriebsspannung	400 Vac
Nennisolierspannung	660 Vac
Höchstgeschwindigkeit	3 U./min.
Anschlüsse	Klemmen mit M6-Schraube, für Ösen-Kabelschuhe geeignet

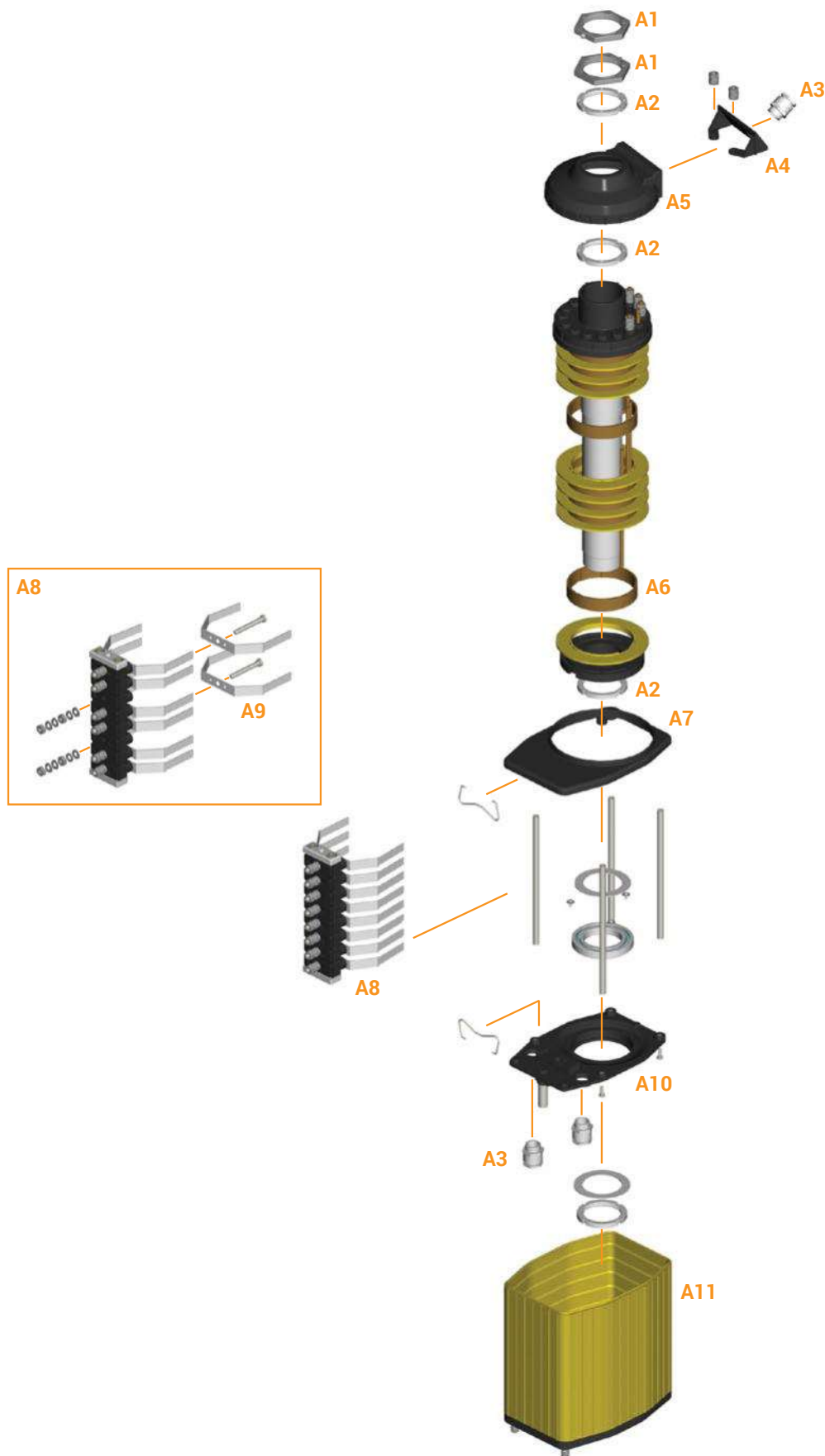
## STANDARD-KOLLEKTOREN UND AUSSENMASSE (mm)



Anzahl Ringe 50A	Typ und Position der Kabelverschraubungen				Art. Nr.	Aussenmasse (mm)	
	S	T	Y	Z		A	B
3	M20	-	-	M20	PF2203P001	260	106
4	M20	-	-	M20	PF2204P001	275	127
5	M20	-	-	M20	PF2205P001	310	148
6	M20	-	-	M20	PF2206P001	325	169
7	M20	M20	M20	M20	PF2207P001	340	190
8	M20	M20	M20	M20	PF2208P001	370	211
9	M20	M20	M20	M20	PF2209P003	385	232
10	M20	M20	M20	M20	PF2210P001	405	253
11	M20	M20	M20	M20	PF2211P002	435	274
12	M20	M20	M20	M20	PF2212P001	450	295
13	M20	M20	M20	M20	PF2213P001	465	316
14	M20	M20	M20	M20	PF2214P001	485	337
15	M20	M20	M20	M20	PF2215P001	515	358
16	M20	M20	M20	M20	PF2216P001	530	379



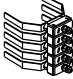
Maximale Ringanzahl: 16.

## EXPLOSIONSDARSTELLUNG DER KOMPONENTEN





## BAUTEILE

### Bürsten und Ringe

Bezug Nr.	Zeichnung	Beschreibung	Art. Nr.
A6		Messingring Ø 92mm	PRSL4015PE
A9		Phosphor Bronze Bürste	PRSL4018PI
A8		Bürsteträger mit Bürsten	Art. Nr. auf Anfrage

### Kabelverschraubungen

Bezug Nr.	Zeichnung	Beschreibung	Art. Nr.
A3		Kabelverschraubung M20	PRPS1075PE
		Kabelverschraubung M25	PRPS1076PE
A4		Halter für Kabelverschraubung	PRSL9066PI

### Zubehör

Bezug Nr.	Zeichnung	Beschreibung	Art. Nr.
A1		Mutter	PRSL4010PE
A2		Nutmutter Teilung 1.5	PRSL4001PE
A5		Kappe	PRSL5680PI
A7		Platte oben	PRSL5685PI
A10		Platte unten Lagerträger	PRSL5690PI
A11		Schutz	Art. Nr. auf Anfrage

